

Formation  
en e-learning  
de 2 mois  
+  
une journée  
en présentielle

## Pourquoi nous choisir ?

La formation permet :

- Un rythme individuel et souple
- Une plateforme disponible 24h/24h, durant 2 mois
- Un programme riche et divers
- Un accompagnement pour une intégration progressive

Pour vous apporter  
le meilleur  
accompagnement !



Créée en 1841 par une communauté de sœurs protestantes, la fondation Les Diaconesses de Reuilly est à but non lucratif et reconnue d'utilité publique.

Nous plaçons au cœur de nos engagements les personnes que nous accompagnons à travers nos 60 établissements et services.

[lesdiaconesses.org](http://lesdiaconesses.org)

Contactez-nous pour  
plus d'informations

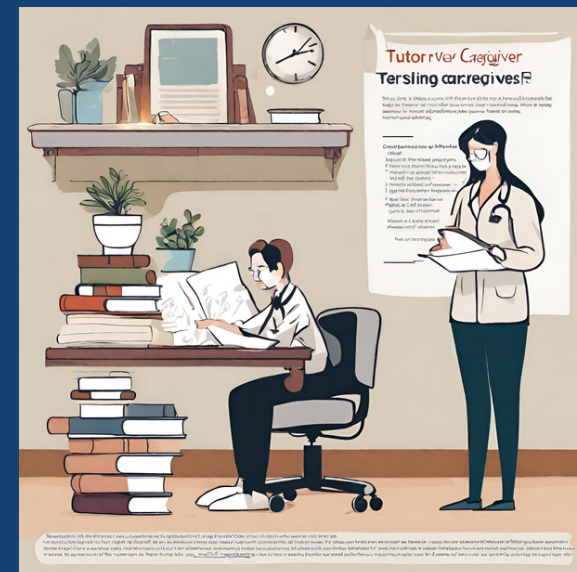
✉ Catherine GLON, Formatrice EI - AS -AP :  
[catherine.glon@fondationdiaconesses.org](mailto:catherine.glon@fondationdiaconesses.org)  
Valérie FACON, Coordinatrice de la FPC  
[valerie.facon@fondationdiaconesses.org](mailto:valerie.facon@fondationdiaconesses.org)

📍 195 rue de Reuilly  
75571 PARIS Cedex 12

🌐 [lesdiaconesses.org](http://lesdiaconesses.org)



EN SAVOIR PLUS



## Faciliter sa 1ère année en soins infirmiers



FORMATION EN E-LEARNING



**LES DIACONESSES  
DE REUILLY**

Accompagner toute vie



## “Faciliter sa première année en soins infirmiers”

### Objectif général

Renforcer ses connaissances et développer les compétences nécessaires pour envisager la 1ère année à l'IFSI dans des conditions d'apprentissage efficaces.

## Ojectifs pédagogiques

1

Identifier les valeurs professionnelles et réfléchir sur la profession et son champ d'exercice.

2

Découvrir les notions de base abordées en 1ère année de formation

3

Consolider ses compétences transversales, numériques, et informatiques

4

Formation e-learning, disponible 24h/24h durant 2 mois

5

Test en début et en fin de chaque discipline

## Moyens et méthodes pédagogiques

## Modalités d'évaluation



Candidats admis en IFSI  
(Via Parcoursup ou sélection FPC)

**PUBLIC**

**TARIF**

**200 €**  
**Par personne**

